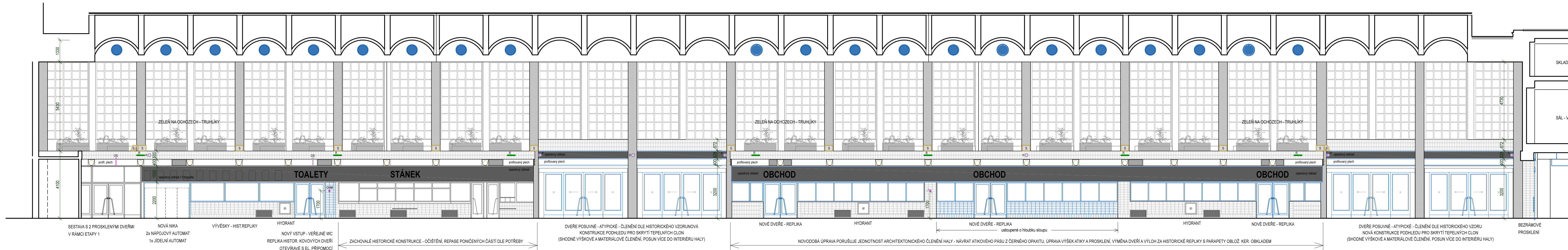
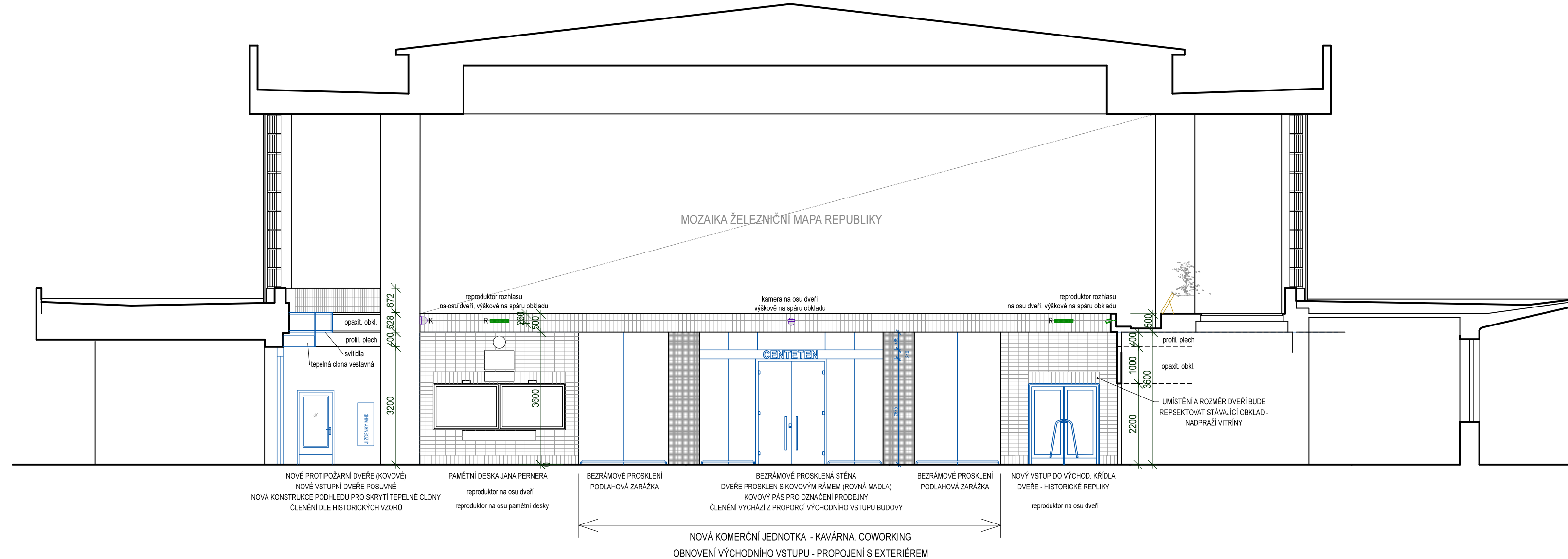


VNITŘNÍ POHLED SEVERNÍ



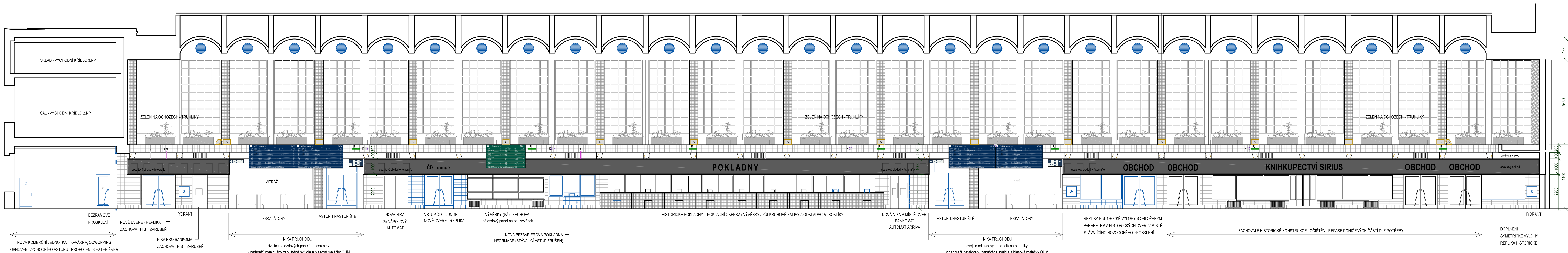
VNITŘNÍ POHLED VÝCHODNÍ


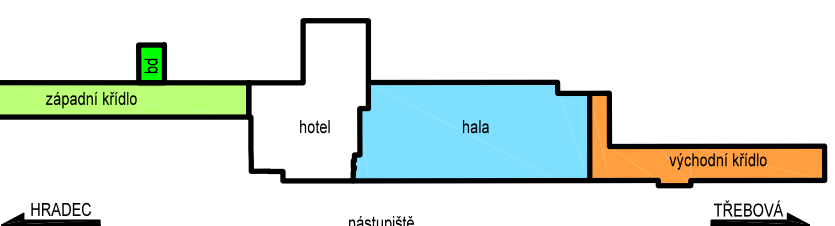


LEGENDA:

- STÁVAJÍCÍ KONSTRUKCE A VÝPLNĚ (OPRAVOVANÉ)
- NOVÉ KONSTRUKCE A VÝPLNĚ
- SVÍTIDLO HISTORICKÉ KULATÉ V ATIKOVÉM PÁSU
- REFLEKTOR OSVĚTLENÍ HALY
- OS PRVEK ORIENTAČNÍHO SYSTÉMU - PROSVĚTLENÝ BUTON
- OHM PRVEK ORIENTAČNÍHO SYSTÉMU - HLASOVÝ MAJÁČEK
- R REPRODUKTOR ROZHLASU, NÁSTĚNNÝ VÝSKA UMÍSTĚNÍ NA STŘEDNÍ SPÁRU OBKLADU ATIKY UMÍSTĚNÍ ZPRAVIDLA NA OSU HISTORICKÉHO SVÍTIDLA
- K KAMERA MULTISENZOROVÁ / VARIOFOKÁLNÍ (VÍCE VIZ. SO 817117) UMÍSTĚNÍ PO OBVODU HALY V ATIKOVÉM PÁSU NA KERAMICKÝ OBKLAD (DO SPARY) U OSE 10-SEVER NA OSU SLOUPU V PROSTORU ESKALÁTORŮ - NA STŘEP
- K KAMERA PANORAMATICKÁ - V VÝCHODNÍM PRŮČELÍ UMÍSTĚNÍ PO OBVODU HALY V ATIKOVÉM PÁSU NA KERAMICKÝ OBKLAD (DO SPARY)

VNITŘNÍ POHLED JIŽNÍ



sfdi Systém řízení dopravní infrastruktury		 Spolufinancováno Evropskou unií	
<div>Orientační schéma: </div>			
Revize:	Datum:	Popis:	Podpis:
Stavebník / Investor:		Správa železnic, státní organizace	
Adresa:		Dělnická 1003/7, 110 00 Praha 1	
Zakazatel / Investor:		Stavba: oprava výhledu	
Adresa:		Nerudova 773/1, 778 00 Olomouc	
Zhotovitel díla:		Společnost "SEU" s.p. - PRODIN - SIEBETAL_VB PARDUBICE, DSP, POPS	
Kontakt:		Olešská 2643/ra, 130 00 Praha 3 T: +420 477 912 250 E: info@seu.cz	
Zhotovitel díla / dílo:		ATELIER 4, s.r.o.	
Adresa:		Březová 1724/25, 468 02 Jablonec nad Nisou	
Kontakt:		T: +420 463 311 961 E: info@atelier4.cz	
Hlavní projektant (HPP):		ING. JANA PTAČKOVÁ	
Specifikace:		Ing. arch. Veronika Heilmannová	
Název stavby / akce:		Rekonstrukce výpravní budovy v zst. Pardubice - 2. etapa (hala, křídla)	
Název díla:		Pozemní objekty budov	
Název objektu:		Výpravní budova - hala	
Název přílohy:		Hala - architektonická stavební část	
Název díla / části přílohy:		Interiérové pohledy na stěny odbočovacího trupu	
Opracovatel / projektant:		Ing. arch. Veronika Heilmannová	
Kraj:		Království české	
Město:		Pardubice	
Datum:		15.7.2023	
Stavba:		2.064	
Dokumentace:		PPPS	
Smluvní datum zpracování:		15.7.2023	
Stavba:		2.064	
Dokumentace:		PPPS	
Smluvní datum zpracování:		15.7.2023	